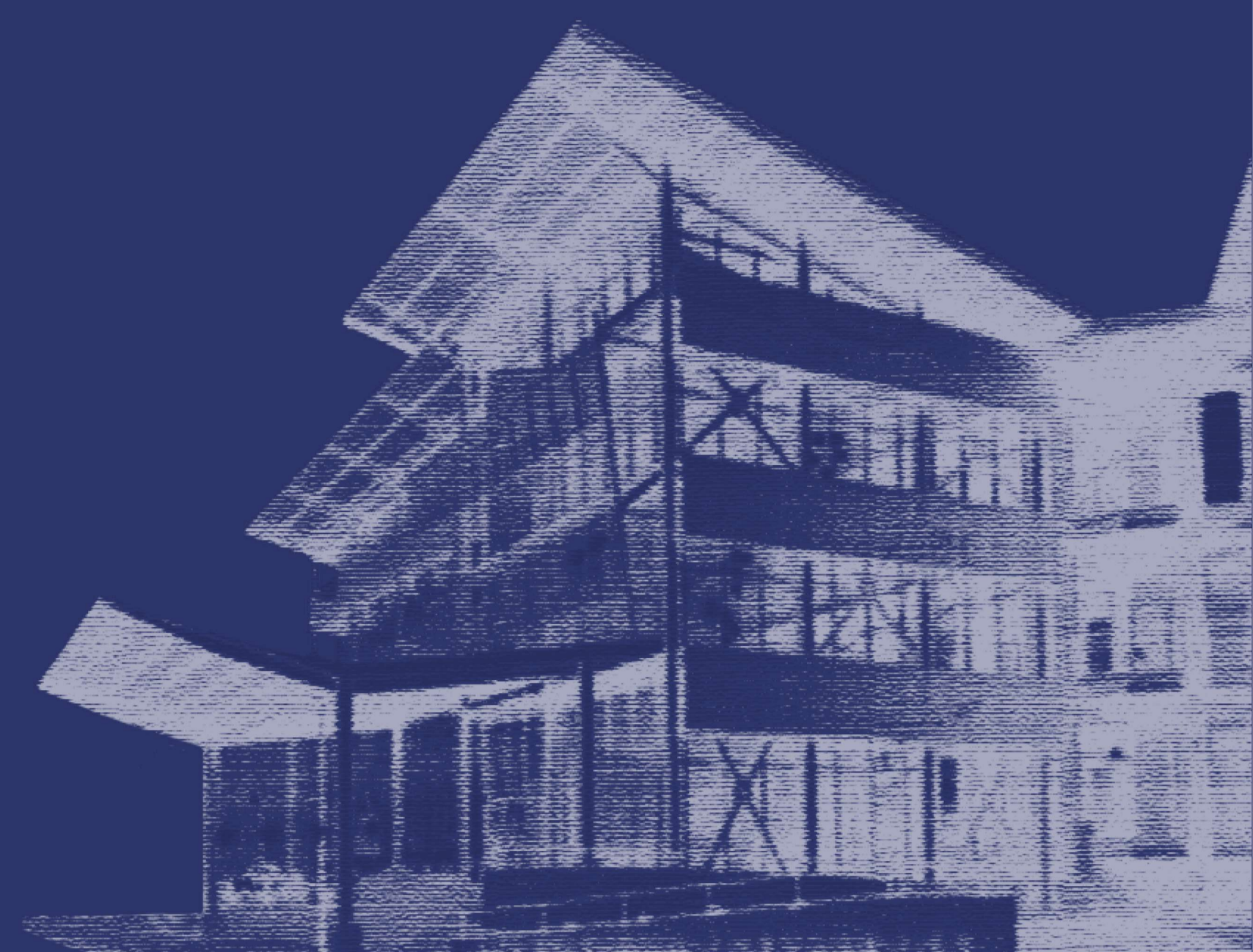
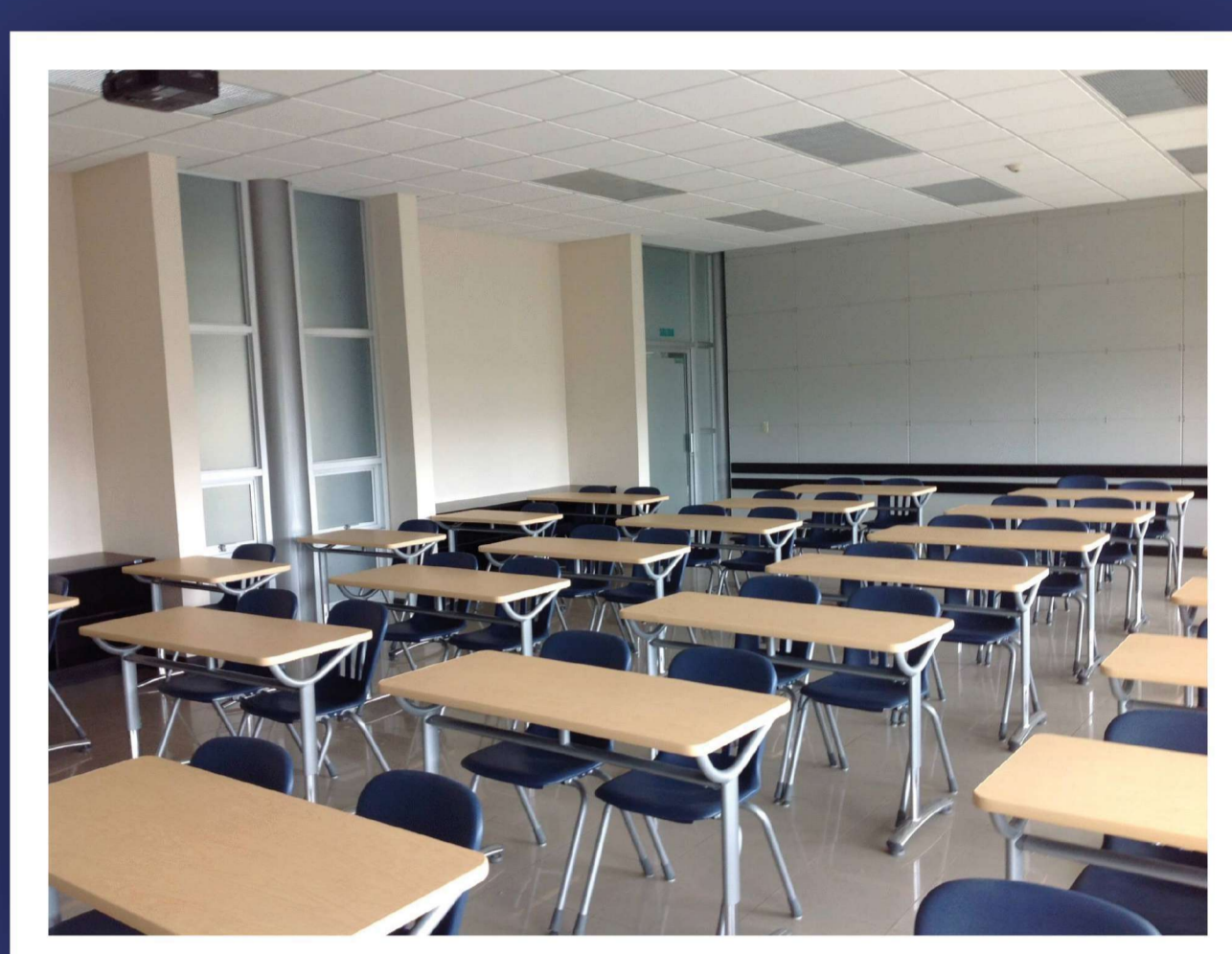


# Edificio de Educación Continua

El edificio de Educación Continua, conocido como Educon, es un inmueble de la Vicerrectoría de Acción Social (VAS), que cuenta con espacios y equipamiento para que las unidades académicas de la Universidad de Costa Rica desarrollen diversas actividades dirigidas a la comunidad nacional e internacional, tales como cursos, conferencias, talleres y afines. Educon está diseñado bajo los estándares de accesibilidad según la Ley 7600. Cuenta además con un comedor, sala de lactancia, espacios de estacionamiento para automóviles y bicicletas.



## Aulas



2 aulas con capacidad de 50 espacios cada una con: 46 espacios regulares, 3 espacios para personas con discapacidad y 1 para la persona docente.

10 aulas con capacidad de 24 espacios cada una: 22 espacios regulares, 1 espacio para persona con discapacidad y 1 para la persona docente.

## Equipamiento

Cada aula cuenta con pantalla motorizada de 120 pulgadas, 1 proyector multimedia, computadora, 1 teléfono IP de uso interno y 1 equipo de sonido con micrófonos inalámbricos.

## Auditorio

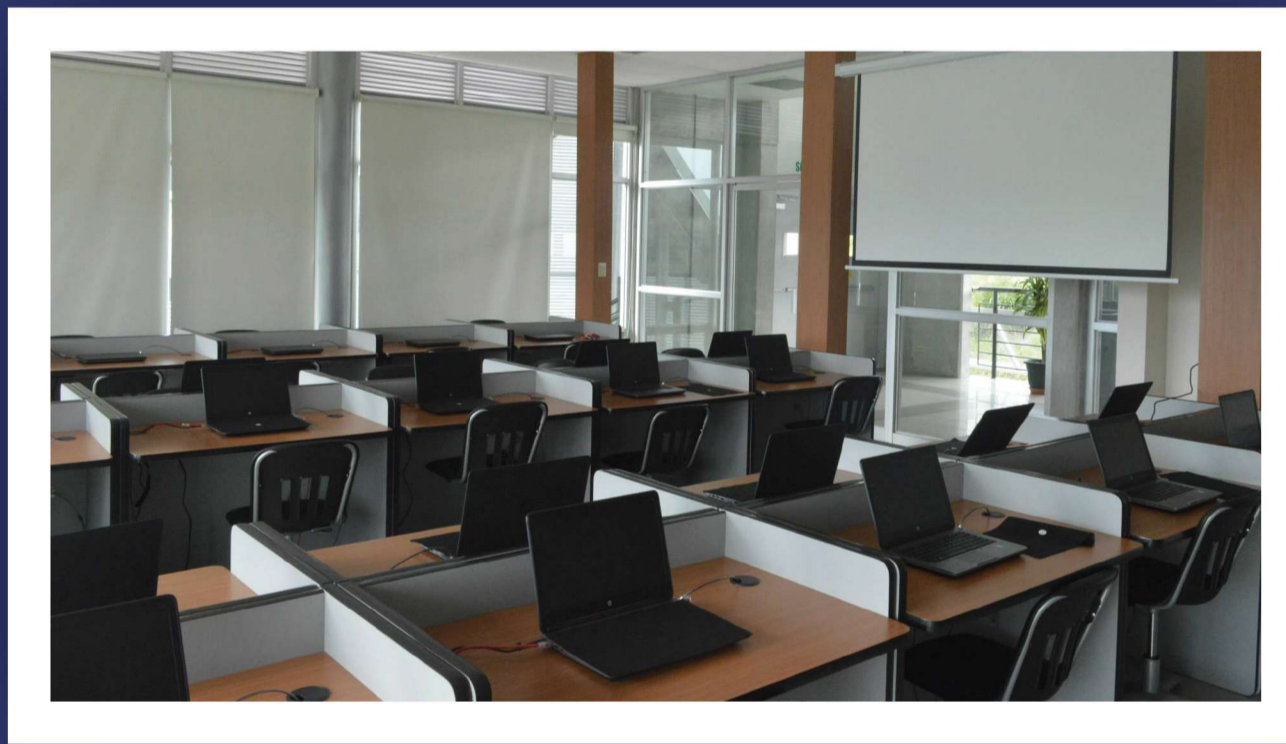


El auditorio cuenta con 100 espacios regulares y un espacio para persona con discapacidad, rampas y ascensor interno, dos servicios sanitarios, acceso a la parte interna y externa del edificio.

## Equipamiento

Una pantalla motorizada de 120 pulgadas, 1 proyector multimedia, computadora, 1 teléfono IP de uso interno y un equipo de audio con micrófono inalámbrico y cabina de control de audio y video.

## Laboratorios de cómputo



Se dispone de dos laboratorios de cómputo, cada uno con capacidad de 25 espacios aptos para personas con discapacidad y un espacio para la persona docente.

## Equipamiento

Una pantalla motorizada de 120 pulgadas, 1 proyector multimedia, computadora, 1 teléfono IP de uso interno y un equipo de audio con micrófono inalámbrico, un equipo móvil de audio y 36 computadoras portátiles.

## ¿Quiénes pueden solicitar su uso?



La persona responsable de proyecto vigente en Acción Social, puede solicitar el uso de los espacios en el edificio de Educación Continua para actividades relacionadas con la educación permanente y servicios.

Además, otras instancias universitarias que realicen actividades de capacitación dirigidas a la comunidad en general podrán hacer uso del edificio. Estas solicitudes serán valoradas según la disponibilidad de espacios.

Para solicitar el uso de aulas, auditorio y laboratorios pueden ingresar a la siguiente dirección:

<http://educon.ucr.ac.cr>

## Para información o consultas:

Página web

<https://accionesocial.ucr.ac.cr/educon>

Correo electrónico

[educon.vas@ucr.ac.cr](mailto:educon.vas@ucr.ac.cr)  
[accion.social@ucr.ac.cr](mailto:accion.social@ucr.ac.cr)

Central Telefónica

2511-4311

Administración

2511-1329



Dirección

San Pedro de Montes de Oca, Ciudad de la Investigación UCR, contiguo al Laboratorio de pruebas asfálticas del LANAMME.

Horarios

Lunes a Viernes de 08:00 a.m a 05:00 p.m